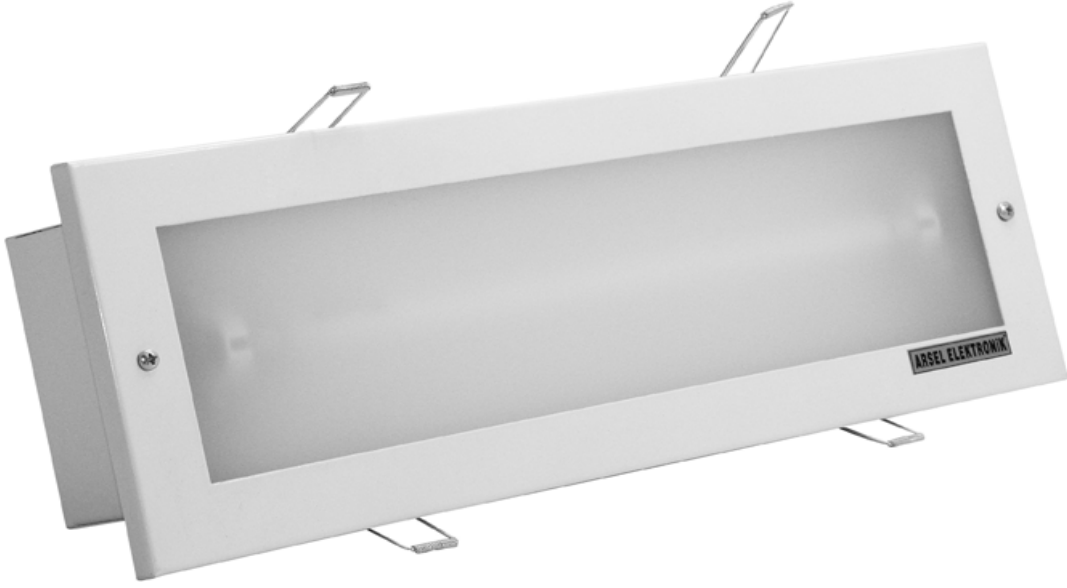


ROTALITE ACİL AYDINLATMA ARMATÜRÜ



Rotalite acil aydınlatma armatürü, prizmatik şeffaf ve beyaz akrilik difüzör seçenekleri ile, asma tavan uygulamalarında, tavan tipi ve ankastre olarak kullanılır.

Kasa rengi beyaz, elektrostatik toz boyadır.

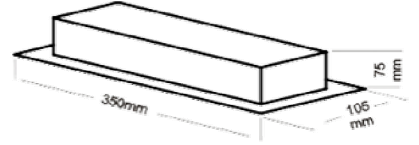
Acilde yanan modellerin hepsinde ni-cd batarya grubu kullanılır.

Şebeke besleme gerilimi standart 220 volt AC, +/- %8 dir.

Bataryalı modellerde ilk kullanımda şarj süresi en az 24 saattir.

Sürekli ve acilde yanan modellerin her ikisinde de yalnızca 1 adet floresan lamba bulunur;

Aynı lamba hem elektrik varken, hemde elektrik kesilince yanmaya devam eder.



MODEL KODU	YANMA DURUMU	KULLANIM ŞEKLİ	LAMBA	İŞIKLI YÜZEY	SÜRE	BOYUTLAR (EN-BOY-YÜKSEKLİK)	AĞIRLIK	IP SINIFI	İZOLASYON SINIFI	ÇALIŞMA SICAKLIĞI	GÜÇ TÜKETİMİ	ÇALIŞMA VOLTAJİ
AE-9111	Kesintide Yanan	Tavana Montaj	8 wat	Tekyüz	Kesintide 60	105x350x75mm	1,75kg	30	I	-16/+45°	3w	220-240
AE-9112	Kesintide Yanan	Tavana Montaj	8 wat	Tekyüz	Kesintide 120	105x350x75mm	1,75kg	30	I	-16/+45°	3w	220-240
AE-9113	Kesintide Yanan	Tavana Montaj	8 wat	Tekyüz	Kesintide 180	105x350x75mm	1,75kg	30	I	-16/+45°	3w	220-240
AE-9211	Sürekli Yanan	Tavana Montaj	8 wat	Tekyüz	Kesintide 60	105x350x75mm	2,10kg	30	I	-16/+45°	11w	220-240
AE-9212	Sürekli Yanan	Tavana Montaj	8 wat	Tekyüz	Kesintide 120	105x350x75mm	2,00kg	30	I	-16/+45°	11w	220-240
AE-9213	Sürekli Yanan	Tavana Montaj	8 wat	Tekyüz	Kesintide 180	105x350x75mm	2,00kg	30	I	-16/+45°	11w	220-240
AE-9113-L	Kesintide Yanan	Tavana Montaj	14xF LED	Tekyüz	Kesintide 180	105x350x75mm	1,50kg	30	I	-16/+45°	1w	220-240
AE-9213-L	Sürekli Yanan	Tavana Montaj	14xF LED	Tekyüz	Kesintide 180	105x350x75mm	1,55kg	30	I	-16/+45°	2w	220-240
AE-9010	Şebekeden Yanan	Tavana Montaj	8 wat	Tekyüz	—	105x350x75mm	1,80kg	30	I	-16/+45°	8w	220-240